



# รายงานสถานการณ์น้ำ

## กองสารสนเทศระบายน้ำ สำนักการระบายน้ำ กรุงเทพมหานคร

โทรศัพท์ ๐๒ ๒๔๘ ๕๑๑๕, โทรสาร ๐๒ ๒๔๖ ๐๓๒๐ <http://dds.bangkok.go.th> E-mail: [ddsma@gmail.com](mailto:ddsma@gmail.com)



### ประจำวันเสาร์ที่ ๑๖ กุมภาพันธ์ ๒๕๖๒

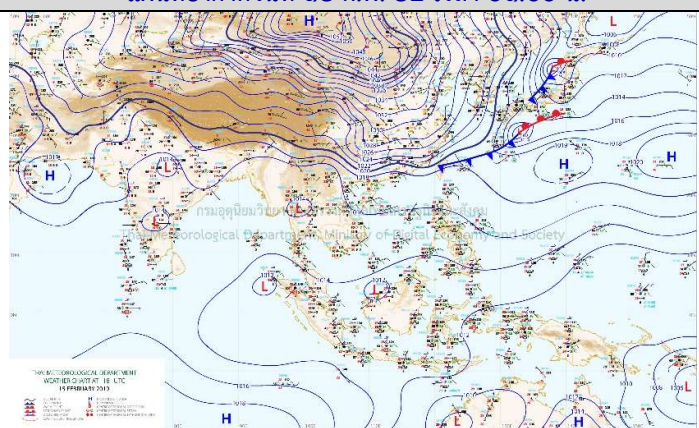
(ฉบับที่ ๔๗/๖๒)

#### ๑. ลักษณะอากาศทั่วไป ๐๖.๐๐ น. (กรมอุตุนิยมวิทยา)

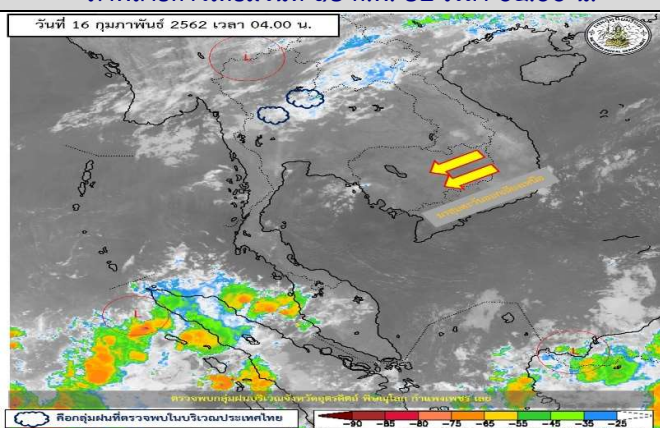
พยากรณ์อากาศ ๒๔ ชั่วโมงข้างหน้า ประเทศไทยตอนบนมีอากาศร้อน และมีฟ้าหลัวในตอนกลางวัน กับมีฝนฟ้าคะนองและมรสุมกระโชกแรงบางแห่ง โดยภาคเหนือและภาคตะวันออกเฉียงเหนือตอนบนยังคงมีอากาศเย็นในตอนเช้า สำหรับภาคใต้มีฝนน้อย ขอให้ประชาชนบริเวณประเทศไทยตอนบน ระมัดระวังอันตรายจากฝนฟ้าคะนอง ลมกระโชกแรง และควรงดอยู่ห่างจากป้ายโฆษณา สิ่งก่อสร้างที่ไม่แข็งแรง และต้นไม้ใหญ่ สำหรับเกษตรกรควร ระมัดระวังและป้องกันความเสียหายต่อผลผลิตทางการเกษตรไว้ด้วย อนึ่ง ในช่วงวันที่ ๑๖-๑๘ ก.พ. ๖๒ จะมีคลื่นกระแสลมฝ่ายตะวันตกเคลื่อนผ่านบริเวณ ภาคเหนือและภาคตะวันออกเฉียงเหนือตอนบน ทำให้ประเทศไทยตอนบนมีฝนฟ้าคะนองและลมกระโชกแรงเกิดขึ้น หลังจากนั้น อุณหภูมิจะลดลง ๑-๓ องศาเซลเซียสในภาคตะวันออกเฉียงเหนือ ภาคกลาง และภาคตะวันออก

ลักษณะสำคัญของอุตุนิยมวิทยา บริเวณความกดอากาศสูงกำลังอ่อนปกคลุมภาคเหนือ ภาคตะวันออกเฉียงเหนือตอนบน และทะเลจีนใต้ ทำให้ ประเทศไทยตอนบนมีอากาศร้อนกับมีฟ้าหลัวในตอนกลางวัน แต่ยังคงมีอากาศเย็นในตอนเช้าบริเวณภาคเหนือและภาคตะวันออกเฉียงเหนือตอนบน ประกอบกับมีลมใต้และลมตะวันออกเฉียงใต้พัดปกคลุมประเทศไทยตอนบน ในขณะที่คลื่นกระแสลมฝ่ายตะวันตกเคลื่อนเข้าปกคลุมประเทศเมียนมาและ ด้านตะวันตกของภาคเหนือ ทำให้ประเทศไทยตอนบนมีฝนฟ้าคะนองกับมีลมกระโชกแรงบางแห่ง

แผนที่อากาศวันที่ ๑๖ ก.พ. ๖๒ เวลา ๐๑.๐๐ น.



ภาพถ่ายดาวเทียมวันที่ ๑๖ ก.พ. ๖๒ เวลา ๐๔.๐๐ น.



#### ๒. พยากรณ์อากาศสำหรับกรุงเทพมหานครและปริมณฑล

อากาศร้อนกับมีฟ้าหลัวในตอนกลางวัน โดยมีฝนฟ้าคะนอง ร้อยละ ๒๐ ของพื้นที่ อุณหภูมิสูงสุด ๒๕-๒๗ องศาเซลเซียส อุณหภูมิสูงสุด ๓๓-๓๖ องศาเซลเซียส ลมใต้ ความเร็ว ๑๐-๒๐ กม./ชม.

#### พยากรณ์อากาศสำหรับกรุงเทพมหานคร ๗ วัน

วันที่ 16/02	พรุ่งนี้ 17/02	จันทร์ 18/02	อังคาร 19/02	พุธ 20/02	พฤหัสบดี 21/02	ศุกร์ 22/02
34 °C 26 °C	34 °C 27 °C	34 °C 26 °C	34 °C 26 °C	35 °C 26 °C	35 °C 27 °C	35 °C 27 °C
ฝนฟ้าคะนอง ฝน 20% ของพื้นที่	ฝนฟ้าคะนอง ฝน 20% ของพื้นที่	มีเมฆบางส่วน ฝน 10% ของพื้นที่	มีเมฆบางส่วน ฝน 10% ของพื้นที่	มีเมฆบางส่วน ฝน 10% ของพื้นที่	มีเมฆบางส่วน ฝน 10% ของพื้นที่	มีเมฆบางส่วน ฝน 10% ของพื้นที่

#### ๒. ปริมาณฝนในพื้นที่กรุงเทพมหานคร

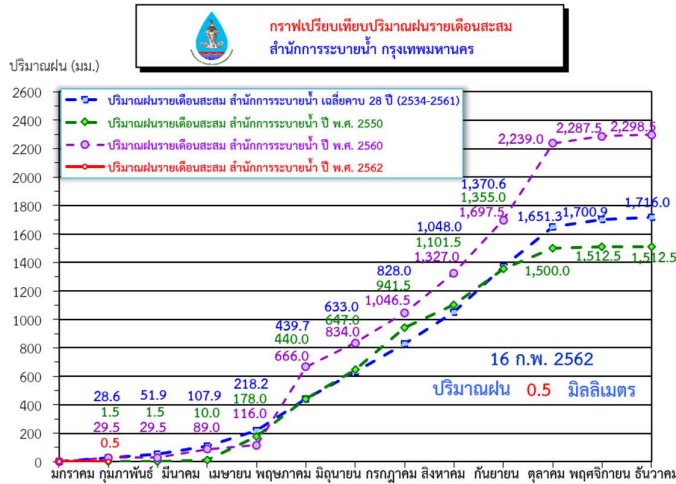
ปริมาณฝนสูงสุดใน ๒๔ ชั่วโมงที่ผ่านมา (๐๗.๐๐ น. เมื่อวาน - ๐๗.๐๐ น. วันนี้)

ลำดับ	จุดวัด	ปริมาณฝน (มม.)	แผนที่แสดงปริมาณฝน
	ไม่มีฝนตกในพื้นที่กรุงเทพมหานคร		

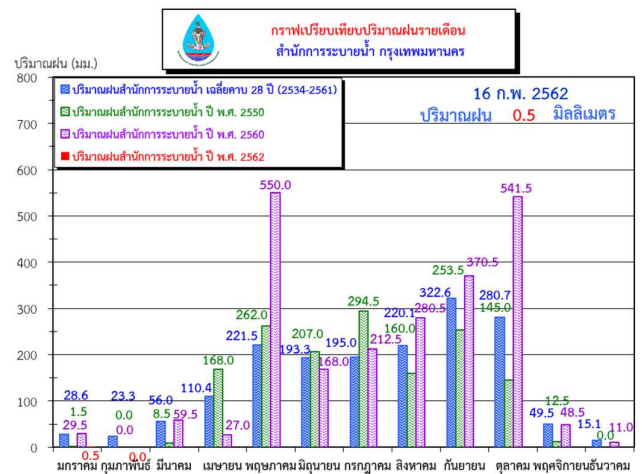
**ปริมาณฝนรวม ที่สำนักงานระบายน้ำ ปี พ.ศ. ๒๕๖๒**

- ฝนสะสม (๑ ม.ค. - ๑๕ ก.พ.๖๒) ๐.๕ มม. **น้อยกว่า** ค่าเฉลี่ย คิดเป็น ๙๘.๘ % เฉลี่ยฝน ๒๘ ปี สนน. ๔๑.๐ มม.
- ฝนประจำเดือนกุมภาพันธ์ ๒๕๖๒ ๐.๐ มม. **น้อยกว่า** ค่าเฉลี่ย คิดเป็น ๑๐๐ % เฉลี่ยฝน ๒๘ ปี สนน. ๑๒.๕ มม.

**ปริมาณฝนสะสม**



**ปริมาณฝนรายเดือนสะสม**



**๓. ระดับน้ำพื้นที่ กทม. ภายนอกคันป้องกันน้ำท่วม (ม.รทก.)**

จุดวัด	ระดับวิกฤติ	ระดับน้ำสูงสุดเมื่อวานนี้	ระดับเข้านี้ ๐๗.๐๐ น.	สถานะ/แนวโน้ม
๑. ปตร.คลองสองสายใต้	+๑.๘๐	+๐.๒๕	+๐.๒๑	ระดับน้ำปกติ
๒. ปตร.คลองแสนแสบ-มีนบุรี	+๐.๙๐	-๐.๒๗	-๐.๓๐	ระดับน้ำปกติ
๓. ปตร.คลองประเวศฯ-ลาดกระบัง	+๐.๖๐	-๐.๓๘	-๐.๔๑	ระดับน้ำปกติ

**๔. ระดับน้ำพื้นที่ กทม. ภายในคันป้องกันน้ำท่วม (ม.รทก.)**

จุดวัด	ระดับวิกฤติ	ระดับน้ำสูงสุดเมื่อวานนี้	ระดับเข้านี้ ๐๗.๐๐ น.	สถานะ
๑. คลองเปรมประชากร (ส.คลองตาอูฐ)	+๐.๗๐	+๐.๒๒	+๐.๑๖	ระดับน้ำปกติ
๒. คลองลาดพร้าว ๕๖	+๐.๔๐	-๐.๑๖	-๐.๒๒	ระดับน้ำปกติ
๓. คลองแสนแสบ-เขตบางกะปิ	+๐.๔๕	-๐.๑๖	-๐.๒๗	ระดับน้ำปกติ
๔. คลองแสนแสบ-คลองตัน (แสนแสบเก่า)	+๐.๒๐	-๐.๒๖	-๐.๓๓	ระดับน้ำปกติ
๕. ปตร.คลองมหาสวัสดิ์-ฉิมพลี (ด้านแม่น้ำ)	+๒.๘๐	+๐.๘๖	+๐.๗๕	ระดับน้ำปกติ
๖. ปตร.คลองทวีวัฒนา(ด้านใน)	+๑.๐๐	+๐.๖๕	+๐.๕๓	ระดับน้ำปกติ
๗. คลองทวีวัฒนาตัดคลองภาษีเจริญ	+๐.๗๐	+๐.๔๓	+๐.๓๓	ระดับน้ำปกติ

**๕. ปริมาณน้ำผ่านแม่น้ำเจ้าพระยา (ข้อมูลจากกรมชลประทาน)**

วันที่	ปริมาณน้ำ (ลบ.ม./วินาที)				ระดับน้ำ (ม.รทก.)					
	นครสวรรค์	เขื่อนเจ้าพระยา	เขื่อนพระราม ๖	บางไทร (ค่าเฉลี่ย)	ระดับน้ำขึ้นสูงสุดที่ปากคลองตลาด		ระดับน้ำขึ้นสูงสุดที่บางนา		กรมอุทกศาสตร์ ฐานน้ำทะเลหนุน	
					เวลา(น.)	ระดับ	เวลา(น.)	ระดับ	เวลา(น.)	ระดับ
๑๐ ก.พ.๖๒	๓๖๔	๘๐	๑๕	๑๐๒	๑๑.๐๐	+๑.๑๕	๑๐.๐๐	+๑.๔๘	๑๐.๒๓	+๐.๙๓
๑๑ ก.พ.๖๒	๓๔๖	๘๐	๑๕	๙๕	๑๐.๓๐	+๑.๒๕	๑๐.๐๐	+๑.๔๐	๑๐.๐๔	+๐.๙๐
๑๒ ก.พ.๖๒	๓๔๓	๘๐	๑๕	๙๓	๑๑.๐๐	+๑.๒๐	๐๙.๐๐	+๑.๕๕	๐๙.๕๔	+๐.๙๒
๑๓ ก.พ.๖๒	๓๗๖	๘๐	๑๕	๙๔	๑๑.๐๐	+๑.๒๐	๑๐.๐๐	+๑.๕๕	๐๙.๕๗	+๐.๙๕
๑๔ ก.พ.๖๒	๔๐๖	๘๐	๑๕	๙๒	๑๐.๓๐	+๑.๑๕	๑๐.๐๐	+๑.๓๗	๑๐.๑๕	+๐.๙๘
๑๕ ก.พ.๖๒	๔๓๖	๘๐	๑๕	๙๓	๑๐.๐๐	+๑.๑๕	๐๙.๐๐	+๑.๒๕	๑๐.๔๒	+๐.๙๗
๑๖ ก.พ.๖๒	๔๓๐	๙๐		๙๕					๐๘.๕๙	+๐.๙๕
สูงสุด	๔๖๖	๙๐	๒๕	๑๐๔	๕ ม.ค.๖๒	+๑.๖๔	๕ ม.ค.๖๒	+๑.๙๗	๑๙ ก.พ.๖๒	+๑.๑๒

หมายเหตุ: คันกั้นน้ำริมแม่น้ำเจ้าพระยาช่วงสะพานพระปิ่นเกล้าถึงสะพานพุทธ ระดับน้ำหลังคันกั้นน้ำ +๓.๐๐ ม.รทก.

**๖. ปริมาณน้ำในเขื่อน** (ข้อมูลจากการไฟฟ้าฝ่ายผลิตฯ และ กรมชลประทาน)

เขื่อน	ความจุของอ่าง (ล้าน ม <sup>๓</sup> )	ปริมาณน้ำในอ่าง (ล้าน ม <sup>๓</sup> )	คิดเป็น (%)	ปริมาณน้ำไหลเข้า (ล้าน ม <sup>๓</sup> /วัน)	ปริมาณน้ำระบายออก (ล้าน ม <sup>๓</sup> /วัน)	ปริมาณเพิ่ม/ลด (ล้าน ม <sup>๓</sup> /วัน)	ข้อมูลวันที่
๑. ภูมิพล	๑๓,๔๖๒	๘,๐๕๙.๓๘	๕๙.๘๗	๖.๗๙	๒๓.๑๒	-๑๖.๓๓	๑๕ ก.พ.๖๒
๒. สิริกิติ์	๙,๕๑๐	๖,๒๘๘.๐๒	๖๖.๑๒	๓.๙๑	๒๔.๑๖	-๒๐.๒๕	๑๕ ก.พ.๖๒
๓. ป่าสักชลสิทธิ์	๙๖๐	๔๑๑.๓๒	๔๒.๘๕	๐.๐๐	๒.๓๑	-๒.๓๑	๑๕ ก.พ.๖๒

**๗. ระดับน้ำทะเลหนุน** (ฐานน้ำขึ้นเต็มที่และน้ำลงเต็มที่ จากกรมอุทกศาสตร์ ณ สถานีกองบัญชาการกองทัพเรือ)

ระดับน้ำขึ้น-ลง	เวลาเช้า (น.)	ระดับ (ม.รทก.)	เวลาบ่าย (น.)	ระดับ (ม.รทก.)
ขึ้นเต็มที่	๐๘.๕๙	+๐.๙๕	-	-
ลงเต็มที่	-	-	๒๒.๔๒	-๐.๔๐

**๘. สถานการณ์ค่าความเค็มสูงสุดของแม่น้ำเจ้าพระยา** (ค่าความเค็มเกิน ๑.๒ กรัม/ลิตร ควรระมัดระวังในการใช้กับพืชทั่วไป)

จุดวัด	๑๑ ก.พ.๖๒		๑๒ ก.พ.๖๒		๑๓ ก.พ.๖๒		๑๔ ก.พ.๖๒		๑๕ ก.พ.๖๒	
	ค่าความเค็ม	เวลา (น.)	ค่าความเค็ม	เวลา (น.)	ค่าความเค็ม	เวลา (น.)	ค่าความเค็ม	เวลา (น.)	ค่าความเค็ม	เวลา (น.)
๑. ส.คลองแจรงร้อน	๑.๖	๑๐.๐๐	๐.๙	๑๐.๐๐	๑.๖	๑๐.๐๐	๐.๙	๑๐.๐๐	๓.๒	๐๙.๐๐
๒. ส.คลองดาวคะนอง	๑.๒	๑๐.๐๐	๐.๕	๑๐.๐๐	๑.๒	๑๐.๐๐	๐.๕	๑๐.๐๐	๒.๖	๐๙.๐๐
๓. ส.คลองบางกอกใหญ่	๐.๑	๐๘.๐๐	๐.๒	๑๑.๐๐	๐.๑	๐๘.๐๐	๐.๒	๑๑.๐๐	๐.๒	๑๐.๐๐
๔. ส.เทเวศน์	๐.๒	๑๔.๐๐	๐.๒	๑๒.๐๐	๐.๒	๑๔.๐๐	๐.๒	๑๒.๐๐	๐.๒	๑๔.๐๐
๕. ส.คลองบางเขนใหม่	๐.๑	๑๑.๐๐	๐.๑	๑๑.๐๐	๐.๑	๑๑.๐๐	๐.๑	๑๑.๐๐	๐.๑	๑๑.๐๐

**สรุปสถานการณ์ฝนตกและน้ำท่วมขัง**

● วันที่ ๑๕ กุมภาพันธ์ ๒๕๖๒

ไม่มีฝนตกในพื้นที่กรุงเทพมหานคร

● ปริมาณฝนสูงสุด

ลำดับ	จุดวัด	ปริมาณฝน (มม.)	ระยะเวลาฝนตก (น.)
-	-	-	-

● ไม่มีความรุนแรงของฝนตกในช่วงเวลา ๑๕ นาที

ลำดับ	จุดวัด	เวลา(น.)	ฝน ๑๕ นาที(มม.)	ความรุนแรง (มม./ชม.)
-	-	-	-	-

- ไม่มีรายงานจุดเร่งการระบายน้ำในถนนสายหลัก
- ไม่มีรายงานต้นไม้ล้ม ป้ายโฆษณาล้ม หรือสิ่งอื่นใดที่เป็นกีดขวางการจราจร
- ไม่มีกระแสไฟฟ้าขัดข้องในพื้นที่ ที่มีผลกระทบต่อสถานีสูบน้ำหรือประตูระบายน้ำ

สามารถดาวน์โหลดข้อมูลรายงานสถานการณ์น้ำประจำวันได้ที่ : <http://dds.bangkok.go.th>

.....ผู้รายงาน  
นายทศพล พ่วงรักษา

.....หัวหน้าเวร  
นายวิรัตน์ ทำทอง